

「ツベルクリン」反應ノ統計表(特掲)

(其ノ一) 北九州及ビ熊本市ニ於ケル集團生活者

(10月9日受領)

九州帝國大學醫學部細菌學教室

戸田忠雄	占部薫
吉田長之	石田守一
吉村欽二	山田倫子
佐多保之	村田正夫
工藤友太郎	若菜秋三
上城秀三	

本統計表ハ昭和13年6月ヨリ8月ニ互リ日本學術振興會第八小委員會ノ一研究題目トシテ取扱ハレテタルBCGノ人體接種ヲ施行スルニ當リ、吾々が先づBCG接種適當者ヲ撰定スル目的デ福岡市及ビ久留米市、折尾市、小倉市、熊本市ノ各地方ニ於ケル「デパート」乃至ハ工場生活者ニ對シテ行ツタ「ツベルクリン」反應ノ結果デアアル。

茲ニハ檢索ノ結果得タ實數ヲ各々表ニ一括シテ示シタノデアアルガ、ソノ理由ハ斯クノ如キ方法デ數字ヲ示シテオケバ、他ノ人がソレヲ如何ニ取扱フコトモ自由デアアルシ又年月ヲ經タ後ニ於テモノノ状態ガ常ニ判然トスルト考ヘタカラデアアル。各地ニ於ケル「ツベルクリン」反應實施者が各々斯クノ如キ方法デ數字ヲ統計表トシテ示シテオケバ、地理的分布状態ヲ全國的ニ比較スルコトモ容易デアアルシ、又同一工場ニ於ケル年代的變遷等ノ状態ヲ知ルコトモ簡單デアアルシ數字ノ統計的取扱ヒ方モ自由デアアラウ。今後ノ指針トナレバト考ヘテ敢ヘテ紙上ヲ汚ス次第デアアル。

實施法ト判定ノ方法

「ツベルクリン」反應ノ判定法ニ就テハ猶統一ヲ

缺クガ(戸田、マンツ一氏反應ノ實施法トソノ統一、臨牀ノ日本、第6卷、昭和13年参照)吾々ハ集團のニ行フ場合ニハ左ノ方法ニ依ルノガ良イト考ヘテタル。

1. 方法 皮内注射法(Manteux氏反應)。
2. 注射液 傳研製舊「ツベルクリン」2000倍0.5%石炭酸加生理的食鹽水溶液。
3. 判定 48時間後ノ發赤、硬結、水疱形成ノ有無等ヲ檢シ、發赤部ノ直徑ヲ計測シ、ソノ長徑ヲ取ル。發赤ハ必ず多少ノ硬結ヲ伴フガ時ニ發赤ヲ伴ハヌ硬結ノミヲ見ルコトガアル。コノ場合ニハ硬結ノ直徑ヲ測ル。但シコレモ少シク強ク摩擦スレバ發赤スルノガ常デアアル。二重發赤ヲ伴フ場合ガアルガコノ場合ハ内部ノ直徑ヲ計測スル。時ニ小出血斑ヲ見ルコトガアルガコレハ硬結ヲ伴ハナイノガ常デ注射針ニ依ル小出血ト認メ陰性トスル。猶對照トシテ「グリセリンブイオン」ヲ「ツベルクリン」ト同様ノ割合ニ稀釋シテ全例ニ注射シ、ソノ反應モ總テ測定シタガ本表ニハコレヲ除イテ舊「ツベルクリン」ノ結果ノミヲ示シタ。BCG接種ノ目的デ陰性陽性ヲ決定スルタメニハ疑陽性程度ノ反應デハ對照トノ比較ヲ必要トスルコトガアル。

4. 判定ノ標準

自分等ハ左ノ如キ標準ヲ以ツテ反應ノ検査ヲ行ツテナル。結核療養所長會議ノ結果決定セラレタルモノト大體同様デアルガ、同法デ 5 mm—10 mm、11 mm—20 mm ト云フガ如ク區分シタノヲ自分ハ 5 mm—9 mm、10 mm—14 mm ト云フガ如ク、5 mm チ單位トシテ區分シタ。10 mm 以上ヲ以ツテ一區切リトシテ統計ヲ出ス人が多イカラシテ、コノ方が便利デハナイカト自分ハ考ヘテナル。

(本調査ハ日本學術振興會第八小委員會ノ一調

0	—	陰 性
1—4mm	— or (±)	
5—9mm	±	疑 陽 性
10—14mm	+	
15—19mm	++	陽 性
20 以上	+++	

20 mm 以上ノ區別ヲ更ニ分ケルコトハ自由デアルガ茲デハ 20 mm 迄トシタ。

査報告デアル。委員長長與博士ノ御援助ヲ深謝ス。

第 1 表(A) ██████████ ♀

年 齡	總檢人員	陰 性			疑陽性	陽 性			
		0	1—4	計	5—9 (±)	10—14 (+)	15—19 (++)	20以上 (+++)	計
14	10	0	5	5	2	2	0	1	3
15	20	2	8	10	4	3	3	0	6
16	24	1	10	11	2	2	7	2	11
17	34	1	6	7	4	7	7	9	23
18	27	1	1	2	4	5	9	7	21
19	36	0	12	12	3	5	14	2	21
20	26	0	8	8	2	6	6	4	16
21	27	0	6	6	3	5	8	5	18
22	23	1	3	4	1	5	11	2	18
23	10	0	1	1	1	3	2	3	8
24	18	0	2	2	1	9	5	1	15
25	5	0	1	1	0	2	2	0	4
26	7	0	0	0	0	1	4	2	7
27	5	0	0	0	0	1	3	1	5
28	1	0	0	0	0	1	0	0	1
29	0	0	0	0	0	0	0	0	0
30以上	12	0	1	1	1	4	6	0	10
總 計	285	6	64	70 (24.6%)	28 (9.8%)	61	87	39	187 (65.6%)

第 1 表(B) ██████████ ♂

年 齡	總檢人員	陰 性			疑陽性	陽 性			
		0	1—4	計	5—9 (±)	10—14 (+)	15—19 (++)	20以上 (+++)	計
14	3	1	0	1	0	0	0	2	2
15	4	0	3	3	0	1	0	0	1
16	2	0	0	0	0	0	0	2	2
17	13	0	6	6	1	2	2	2	6
18	10	0	4	4	0	2	4	0	6

19	9	0	2	2	2	0	4	1	5
20	6	0	1	1	1	2	1	1	4
21	4	0	0	0	0	2	1	1	4
22	12	0	1	1	0	4	6	1	11
23	9	0	1	1	1	3	3	1	7
24	10	0	2	2	0	6	1	1	8
25	12	0	0	0	0	6	5	1	12
26	9	0	0	0	0	2	3	4	9
27	5	0	0	0	0	4	1	0	5
28	5	0	0	0	0	4	0	1	5
29	7	0	0	0	1	1	4	1	6
30以上	31	0	2	2	1	18	4	6	28
總計	151	1	22	23 (15.2%)	7 (4.7%)	57	39	25	121 (80.1%)

第 2 表(A) [redacted] 子

年 齡	總檢人員	陰 性			疑陽性	陽 性			
		0	1—4	計	5—9 (±)	10—14 (+)	15—19 (++)	20以上 (+++)	計
14	23	0	16	16	1	2	3	1	6
15	23	0	6	6	4	7	4	2	13
16	52	2	14	16	10	13	10	3	26
17	61	2	11	13	10	20	12	6	38
18	73	1	19	20	14	20	14	5	39
19	62	0	15	15	11	17	15	4	36
20	52	0	8	8	8	14	15	7	36
21	40	0	8	8	6	13	10	3	26
22	37	0	9	9	3	11	11	3	25
23	15	1	2	3	1	4	6	1	11
24	16	0	2	2	1	6	5	2	13
25	11	0	2	2	2	5	1	1	7
26	1	0	0	0	0	1	0	0	1
27	3	0	0	0	0	1	2	0	3
28	3	0	1	1	0	1	1	0	2
29	1	0	0	0	0	1	0	0	1
30以上	18	0	2	2	0	10	4	2	16
總計	491	6	115	121 (24.6%)	71 (14.5%)	146	113	40	299 (60.9%)

第 2 表(B) [redacted] 子

年 齡	總檢人員	陰 性			疑陽性	陽 性			
		0	1—4	計	5—9 (±)	10—14 (+)	15—19 (++)	20以上 (+++)	計
14	1	0	0	0	0	0	1	0	1
15	3	0	1	1	0	1	0	1	2
16	11	0	4	4	0	1	5	1	7
17	11	0	2	2	2	3	4	0	7

18	25	0	6	6	4	8	5	2	15
19	8	0	0	0	1	3	3	1	7
20	15	0	2	2	2	5	5	1	11
21	15	0	0	0	1	9	5	0	14
22	12	0	0	0	2	4	5	1	10
23	13	0	0	0	0	6	4	3	13
24	10	0	2	2	1	3	3	1	7
25	11	0	1	1	0	5	3	2	10
26	10	0	0	0	1	8	1	0	9
27	10	0	0	0	0	8	2	0	10
28	8	0	0	0	1	3	4	0	7
29	8	0	0	0	1	4	3	0	7
30以上	100	0	0	0	4	50	34	12	96
總計	271	0	18	18 (6.6%)	20 (7.4%)	121	87	25	233 (86.0%)

第 3 表(A) [redacted] 子

年 齡	總檢人員	陰 性			疑陽性 5-9 (±)	陽 性			
		0	1-4	計		10-14 (+)	15-19 (++)	29以上 (+++)	計
14	14	0	4	4	2	1	5	2	8
15	21	0	7	7	4	2	7	1	10
16	37	0	12	12	4	8	6	7	21
17	57	0	10	10	9	18	13	7	38
18	68	1	15	16	11	16	15	10	41
19	49	3	11	14	9	11	9	6	26
20	50	0	9	9	8	13	15	5	33
21	36	0	7	7	5	6	12	6	24
22	28	0	4	4	4	9	8	3	20
23	24	0	1	1	5	6	7	5	18
24	30	1	6	7	1	8	11	3	22
25	7	0	0	0	0	2	2	3	7
26	5	0	4	4	1	0	0	0	0
27	6	0	1	1	0	2	2	1	5
28	3	0	0	0	1	0	0	2	2
29	3	0	1	1	0	2	0	0	2
30以上	10	0	0	0	1	1	7	1	9
總計	448	5	92	97 (21.7%)	65 (14.5%)	105	119	62	286 (63.8%)

第 3 表(B) [redacted] 子

年 齡	總檢人員	陰 性			疑陽性 5-9 (±)	陽 性			
		0	1-4	計		10-14 (+)	15-19 (++)	20以上 (+++)	計
14	7	1	1	2	1	1	3	0	4
15	24	1	5	6	6	2	7	3	12
16	15	0	4	4	2	3	5	1	9

17	27	3	7	10	2	2	6	7	15
18	27	0	5	5	4	8	8	2	18
19	15	0	2	2	1	1	9	2	12
20	17	0	3	3	1	5	6	2	13
21	15	1	1	2	1	5	4	3	12
22	20	0	0	0	1	7	7	5	19
23	19	0	1	1	0	6	10	2	18
24	13	0	0	0	1	5	4	3	12
25	13	0	0	0	0	5	6	2	13
26	15	0	1	1	1	3	7	3	13
27	17	0	0	0	1	5	10	1	16
28	12	0	1	1	0	3	6	2	11
29	14	0	0	0	0	5	6	3	14
30以上	116	0	0	0	11	44	48	13	105
總計	386	6	31	37 (9.6%)	33 (8.5%)	110	152	54	316 (81.9%)

第4表(A) 總計 ♀

年 齡	總檢人員	陰 性			疑陽性 5—9 (±)	陽 性			計
		0	1—4	計		10—14 (+)	15—19 (++)	20以上 (+++)	
14	47	0	25	25	5	5	8	4	17
15	64	2	21	23	12	12	14	3	29
16	113	3	36	39	16	23	23	12	58
17	152	3	27	30	23	45	32	22	99
18	168	3	35	38	29	41	38	22	101
19	147	3	38	41	23	33	38	12	83
20	128	0	25	25	18	33	36	16	85
21	103	0	21	21	14	24	30	14	68
22	88	1	16	17	8	25	30	8	63
23	49	1	4	5	7	13	15	9	37
24	64	1	10	11	3	23	21	6	50
25	23	0	3	3	2	9	5	4	18
26	13	0	4	4	1	2	4	2	8
27	14	0	1	1	0	4	7	2	13
28	7	0	1	1	1	2	1	2	5
29	4	0	1	1	0	3	0	0	3
30以上	40	0	3	3	2	15	17	3	35
總計	1224	17	271	288 (23.5%)	164 (13.4%)	312	319	141	772 (63.1%)

第4表(B) 總計 ♂

年 齡	總檢人員	陰 性			疑陽性 5—9 (±)	陽 性			計
		0	1—4	計		10—14 (+)	15—19 (++)	20以上 (+++)	
14	11	2	1	3	1	1	4	2	7
15	31	1	9	10	6	4	7	4	15

第5表(B) [REDACTED] ↑

年 齡	總檢人員	陰 性			疑陽性	陽 性			性 計
		0	1—4	計	5—9 (±)	10—14 (+)	15—19 (++)	20以上 (+++)	
13	0	0	0	0	0	0	0	0	0
14	1	0	0	0	0	1	0	0	1
15	2	0	0	0	1	1	0	0	1
16	1	0	0	0	0	1	0	0	1
17	1	0	0	0	0	0	1	0	1
18	1	0	0	0	0	0	0	1	1
19	1	0	0	0	1	0	0	0	1
20	0	0	0	0	0	0	0	0	0
21	1	0	0	0	1	0	0	0	0
22	1	0	0	0	0	1	0	0	1
23	1	0	0	0	0	0	0	1	1
24	4	0	0	0	0	0	2	0	4
25	6	0	1	1	0	0	3	0	5
26	8	0	0	0	2	0	3	0	6
27	4	0	0	0	0	0	2	0	4
28	3	0	0	0	1	0	1	0	2
29	9	0	0	0	0	0	4	0	9
30以上	144	0	5	5	7	0	57	21	132
總 計	188	0	6	6 (3.2%)	13 (6.9%)	73	73	23	169 (89.9%)

第6表 [REDACTED] ↓

年 齡	總檢人員	陰 性			疑陽性	陽 性			性 計
		0	1—4	計	5—9 (±)	10—14 (+)	15—19 (++)	20以上 (+++)	
12	14	3	9	12	0	1	0	1	2
13	23	2	10	12	6	3	1	1	5
14	34	1	20	21	2	2	7	2	11
15	39	1	23	24	7	1	5	2	8
16	46	2	17	19	7	1	9	10	20
17	43	7	16	23	5	1	7	7	15
18	26	4	6	10	1	3	7	5	15
19	39	1	19	20	5	2	4	7	14
20	23	2	13	15	2	2	3	1	6
21	19	2	8	10	2	1	1	5	7
22	15	1	7	8	0	1	2	4	7
23	7	2	2	4	1	1	1	0	2
24	8	0	1	1	2	0	2	3	5
25	3	0	1	1	1	1	0	0	1
26	4	0	1	1	0	0	1	2	3
27	3	0	1	1	0	0	1	1	2
28	1	0	0	0	0	0	0	1	1
29	0	0	0	0	0	0	0	0	0
30以上	7	0	1	1	1	0	3	2	5
總 計	354	28	155	183 (51.7%)	42 (11.9%)	20	54	55	129 (36.4%)

第7表 ██████████ 子

年 齡	總檢人員	陰 性			疑陽性 5-9 (±)	陽 性			計
		0	1-4	計		10-14 (+)	15-19 (++)	20以上 (+++)	
12	6	0	4	4	0	1	0	1	2
13	37	2	21	23	3	0	4	7	11
14	143	9	87	96	6	8	21	12	41
15	128	4	52	56	10	9	19	34	62
16	124	15	49	64	12	1	15	29	48
17	97	13	34	47	7	3	16	24	43
18	65	6	25	31	8	4	6	16	26
19	34	4	11	15	5	2	6	6	14
20	34	2	10	12	2	2	6	12	20
21	23	3	7	10	2	1	2	8	11
22	17	1	0	1	4	2	4	6	12
23	8	1	1	2	1	0	1	4	5
24	2				0	0	0	2	2
25	5	1	0	1	2	0	1	1	2
26	4	2	1	3	0	0	0	1	1
27	4	0	1	1	0	0	0	3	3
28	4	0	0	0	0	2	2	0	4
29	3	0	0	0	0	0	2	1	3
30以上	9	1	4	5	0	2	1	1	4
總 計	747	64	307	371 (49.7%)	62 (8.3%)	40	106	168	314 (40.03%)

第8表 ██████████ 子

年 齡	總檢人員	陰 性			疑陽性 5-9 (±)	陽 性			計
		0	1-4	計		10-14 (+)	15-19 (++)	20以上 (+++)	
12	8	1	4	5	0	0	2	1	3
13	18	2	12	14	0	2	1	1	4
14	32	6	19	25	0	1	1	5	7
15	45	9	21	30	2	3	1	9	13
16	38	6	23	29	3	0	2	4	6
17	28	6	11	17	5	2	1	3	6
18	21	2	8	10	2	2	3	4	9
19	20	3	5	8	2	1	3	6	10
20	19	1	6	7	3	2	3	4	9
21	12	1	5	6	0	1	1	4	6
22	17	1	6	7	1	1	3	5	9
23	4	0	0	0	1	1	1	1	3
24	5	0	1	1	0	1	2	1	4
25	6	1	2	3	0	1	1	1	3
26	5	0	1	1	0	1	3	0	4
27	0	0	0	0	0	0	0	0	0
28	1				0	0	1	0	1
29	1				0	0	0	1	1
30以上	15	1	3	4	0	2	7	2	11
總 計	295	40	127	167 (56.6%)	19 (6.4%)	21	36	52	109 (36.9%)

第9表

年 齢	總檢人員	陰 性			疑陽性 5—9 (±)	陽 性			性 計
		0	1—4	計		10—14 (+)	15—19 (++)	20以上 (+++)	
12	9	5	0	5	1	0	0	3	3
13	21	6	7	13	3	1	3	1	5
14	77	29	16	45	14	2	8	8	18
15	80	23	21	44	11	8	4	13	25
16	77	23	9	32	20	4	8	13	25
17	65	16	11	27	12	2	12	12	26
18	48	9	8	17	11	4	8	8	20
19	39	6	6	12	10	4	2	11	17
20	27	8	3	11	2	2	5	7	14
21	18	5	2	7	3	0	5	3	8
22	8	0	3	3	0	2	2	1	5
23	6	2	2	4	1	0	1	0	1
24	3				0	1	0	2	3
25	1				0	0	1	0	1
26	2				1	0	0	1	1
27	4	1	0	1	0	1	2	0	3
28	0								
29	1				0	0	1	0	1
30以上	1				0	0	0	1	1
總 計	487	133	88	221 (45.4%)	89 (18.3%)	31	62	84	177 (36.3%)

第10表 總計 ♀

年 齢	總檢人員	陰 性			疑陽性 5—9 (±)	陽 性			性 計
		0	1—4	計		10—14 (+)	15—19 (++)	20以上 (+++)	
12	19	1	10	11	1	2	3	2	7
13	25	5	12	17	0	0	4	4	8
14	36	7	9	16	3	1	7	9	17
15	29	3	9	12	5	6	2	4	12
16	25	3	10	13	0	2	6	4	12
17	27	2	2	4	4	2	10	7	19
18	18	1	3	4	2	1	4	7	12
19	6	0	1	1	2	0	1	2	3
20	7	0	4	4	1	1	1	0	2
21	6	2	1	3	0	0	1	2	3
22	8	0	2	2	1	1	1	3	5
23	9	2	2	4	0	1	3	1	5
24	5	1	1	2	0	0	0	3	3
25	1			0	0	1	0	0	1
26	4			0	0	0	2	2	4
27	1			0	0	1	0	0	1
28	1			0	0	0	0	1	1
29	3			0	1	0	2	0	2
30以上	5			0	0	0	3	2	5
總 計	235	27	66	93 (39.6%)	20 (8.5%)	19	50	53	122 (51.9%)

第11表 〃 〃

年 齡	總檢人員	陰 性			疑陽性 5—9 (±)	陽 性			計
		0	1—4	計		10—14 (+)	15—19 (++)	20以上 (+++)	
11	6	0	3	3	0	2	0	1	3 (50.0%)
12	16	2	6	8	1 (6.3%)	2	1	4	7 (43.8%)
13	58	13	33	46	3 (5.2%)	3	2	4	9 (15.0%)
14	51	12	22	34	3 (5.9%)	4	4	6	14 (27.5%)
15	60	12	27	39	6 (10.0%)	9	5	1	15 (25.0%)
16	40	9	14	23	3 (7.5%)	4	2	8	14 (35.0%)
17	29	5	13	18	4 (13.8%)	1	3	3	7 (24.1%)
18	28	5	11	16	1 (3.6%)	4	1	6	11 (39.3%)
19	26	6	12	18	1 (3.8%)	4	3	0	7 (26.9%)
20	13	4	4	8	1 (7.7%)	2	1	1	4 (30.8%)
21	8	2	3	5	1 (12.5%)	1	1	0	2 (25.0%)
22	8	0	2	2	1 (12.5%)	1	1	3	5 (62.5%)
23	8	1	3	4	1 (12.5%)	3	0	0	3 (37.5%)
24	4	0	2	2	0	1	1	0	2 (50.0%)
25	3	1	0	1	0	1	1	0	2 (66.7%)
26	5	1	0	1	0	1	0	3	4 (80.0%)
27	9	1	0	1	1 (11.1%)	2	1	4	7 (77.8%)
28	9	1	4	5	1 (11.1%)	1	1	1	3 (33.3%)
29	3	1	1	2	0	0	0	1	1 (33.3%)
30以上	37	3	4	7	5	16	3	6	25
總 計	421	79	164	243 (57.7%)	33 (7.8%)	62	31	52	145 (34.1%)

第12表 〃 〃

年 齡	總檢人員	陰 性			疑陽性 5—9 (±)	陽 性			計
		0	1—4	計		10—14 (+)	15—19 (++)	20以上 (+++)	
12	13	0	9	9 (69.2%)	2 (15.4%)	1	1	0	2 (15.4%)
13	26	0	19	19 (73.1%)	2 (7.7%)	1	4	0	5 (19.2%)
14	33	3	23	26 (78.8%)	1 (3.0%)	2	2	2	6 (18.2%)

15	44	3	25	28 (63.6%)	3 (6.8%)	4	5	4	13 (29.5%)
16	39	1	18	19 (52.8%)	4 (11.1%)	8	3	2	13 (36.1%)
17	53	0	29	29 (54.7%)	5 (9.4%)	10	7	2	19 (35.8%)
18	30	0	15	15 (50.0%)	4 (13.3%)	3	2	6	11 (36.7%)
19	30	2	9	11 (36.7%)	6 (20.0%)	5	7	1	13 (43.3%)
20	21	1	8	9 (42.9%)	2 (9.5%)	4	2	4	10 (47.6%)
21	21	0	7	7 (33.3%)	2 (9.5%)	4	7	1	12 (57.1%)
22	12	0	6	6 (50.0%)	2 (16.7%)	0	4	0	4 (33.3%)
23	5	0	3	3	0	0	2	0	2
24	3	0	2	2	0	1	0	0	1
25	2	0	0	0	0	1	1	0	2
26	5	0	1	1	0	2	1	1	4
27	13	0	1	1	1	4	3	1	8
28	7	0	2	2	1	1	3	0	4
29	7	0	2	2	2	1	1	1	2
30以上	42	0	4	4	3	15	15	5	35
總計	403	10	186	196 (48.7%)	40 (9.9%)	67	70	30	167 (41.4%)

第13表 陰性()及陽性()ヲ含ム

年 齡	總檢人員	陰 性			疑陽性	陽 性			
		0	1-4	計	5-9 (±)	10-14 (+)	15-19 (++)	20以上 (###)	計
11	6	0	3	3	0	2	0	1	3
12	29	2	15	17 (58.6%)	3 (10.3%)	3	2	4	9 (31.1%)
13	84	13	52	65 (77.4%)	5 (5.9%)	4	6	4	14 (16.7%)
14	84	15	45	60 (71.4%)	4 (4.8%)	6	6	8	20 (23.8%)
15	104	15	52	67 (64.4%)	9 (8.7%)	13	10	5	28 (26.9%)
16	76	10	32	42 (55.2%)	7 (9.2%)	12	5	10	27 (35.5%)
17	82	5	42	47 (57.3%)	9 (9.8%)	11	10	5	26 (32.9%)
18	58	5	26	31 (53.4%)	5 (8.7%)	7	3	12	22 (37.9%)
19	56	8	21	29 (51.7%)	7 (12.6%)	9	10	1	20 (35.7%)
20	34	5	12	17 (50.0%)	3 (8.8%)	6	3	5	14 (41.2%)
21	29	2	10	12 (41.3%)	3 (10.4%)	5	8	1	14 (48.3%)

22	20	0	8	8 (40.0%)	3 (15.0%)	1	5	3	9 (45.0%)
23	13	1	6	7	1	3	2	0	5
24	7	0	4	4	0	2	1	0	3
25	5	1	0	1	0	2	2	0	4
26	10	1	1	2	0	3	1	4	8
27	22	1	4	5	2	6	4	5	15
28	16	1	6	7	2	2	4	1	7
29	10	1	3	4	2	1	1	2	4
30以上	79	3	8	11	8	31	18	11	60
總計	824	89	350	439 (53.3%)	73 (8.8%)	129	101	82	312 (37.9%)

第14表(A) [] 子

年 齡	總檢人員	陰 性			疑陽性	陽 性			
		0	1-4	計	5-9 (±)	10-14 (+)	15-19 (++)	20以上 (+++)	計
14	211	5	112	117	38	31	14	11	56
15	386	20	164	184	96	51	40	15	106
16	469	17	151	168	139	72	61	29	162
17	487	14	162	176	128	87	61	35	183
18	421	19	116	135	115	85	64	22	171
19	281	10	77	87	70	48	32	45	125
20	186	7	50	57	31	38	46	14	98
21	127	1	21	22	32	20	34	19	73
22	93	1	15	16	16	33	16	12	61
23	64	1	5	6	9	22	22	7	49
24	46	0	3	3	3	15	19	6	40
25	41	0	5	5	1	12	19	4	35
26	31	0	5	5	2	11	9	7	27
27	23	0	1	1	1	7	12	2	21
28	22	1	2	3	0	10	8	1	19
29	18	0	4	4	1	10	3	0	13
30以上	62	0	3	3	10	22	14	13	49
總計	2972	96	896	992 (33.4%)	692 (23.3%)	574	472	242	1288 (43.4%)

第14表(B) [] 子

年 齡	總檢人員	陰 性			疑陽性	陽 性			
		0	1-4	計	5-9 (±)	10-14 (+)	15-19 (++)	20以上 (+++)	計
14	37	8	14	22	4	4	6	1	11
15	28	0	12	12	1	7	5	0	12
16	31	2	11	13	10	4	4	0	8
17	31	1	13	14	2	4	7	4	15
18	40	1	7	8	7	11	7	7	25
19	32	1	6	7	9	10	2	4	16
20	27	1	4	5	5	6	3	8	17

21	16	0	2	2	4	7	2	1	10
22	32	1	3	4	8	5	13	2	20
23	25	0	3	3	4	9	9	0	18
24	56	3	5	8	8	22	12	6	40
25	48	0	2	2	4	19	18	5	42
26	59	3	3	6	6	21	23	3	47
27	54	0	4	4	2	21	21	6	48
28	36	0	6	6	2	5	19	4	28
29	44	0	1	1	4	22	13	4	39
30以上	367	5	9	14	32	169	114	38	321
總計	963	26	105	131 (13.6%)	115 (11.9%)	356	278	93	717 (74.4%)

第15表(A) [] ♀

年 齡	總檢人員	陰 性			疑陽性 5—9 (±)	陽 性			計
		0	1—4	計		10—14 (+)	15—19 (++)	20以上 (+++)	
14	12	0	8	8	2	2	0	0	2
15	22	0	13	13	4	4	0	1	5
16	49	0	23	23	10	9	7	0	16
17	37	0	27	27	3	2	5	0	7
18	28	0	15	15	1	7	4	1	12
19	21	0	11	11	3	5	1	1	7
20	21	0	10	10	0	7	3	1	11
21	12	0	3	3	0	6	3	0	9
22	3	0	1	1	1	1	0	0	1
23	6	0	2	2	1	2	1	0	3
24	6	0	1	1	0	3	2	0	5
25	3	0	0	0	1	2	0	0	2
26	1	0	0	0	0	1	0	0	1
27	2	0	1	1	1	0	0	0	0
28	2	0	1	1	0	1	0	0	1
29	1	0	0	0	1	0	0	0	0
30以上	9	0	2	2	1	4	2	0	6
總計	235	0	118	118 (50.2%)	29 (12.3%)	56	28	4	88 (37.4%)

第15表(B) [] ♂

年 齡	總檢人員	陰 性			疑陽性 5—9 (±)	陽 性			計
		0	1—4	計		10—14 (+)	15—19 (++)	20以上 (+++)	
15	7	0	6	6	1	0	0	0	0
16	7	0	3	3	0	3	1	0	4
17	14	0	5	5	1	6	2	0	8
18	4	0	2	2	1	0	1	0	1
19	6	0	1	1	0	2	2	0	4
20	3	0	0	0	0	1	1	0	2
21	1	0	0	0	1	0	0	0	0

22	2	0	0	0	0	2	0	0	2
23	0	0	0	0	0	0	0	0	0
24	1	0	0	0	1	0	0	0	0
25	2	0	0	0	2	0	0	0	0
26	2	0	0	0	0	2	0	0	2
27	1	0	0	0	0	0	1	0	1
28	1	0	0	0	0	1	0	0	1
29	0	0	0	0	0	0	0	0	0
30以上	3	0	1	1	1	2	0	0	2
總計	51	0	19	19 (35.2%)	8 (14.8%)	11	8	0	27 (5.0%)

第 16 表 [] ↑

年 齡	總檢人員	陰 性			疑陽性 5-9 (±)	陽 性			計
		0	1-4	計		10-14 (+)	15-19 (++)	20以上 (+++)	
17	24	0	6	6	6	7	5	0	12
18	43	0	14	14	6	10	10	3	23
19	60	1	6	7	14	20	15	4	39
20	62	0	16	16	10	16	16	4	36
21	61	2	9	11	7	20	10	13	43
22	46	0	4	4	2	21	15	4	40
23	37	0	4	4	1	7	15	10	32
24	7	0	0	0	0	3	4	0	7
25	14	0	1	1	1	5	7	0	12
26	12	0	0	0	0	8	4	0	12
27	3	0	0	0	0	0	1	2	3
30以上	10	0	1	1	1	4	2	3	9
總計	379	3	60	63 (16.6%)	48 (12.7%)	121	104	43	268 (70.7%)

第 17 表 [] ↑

年 齡	總檢人員	陰 性			疑陽性 5-9 (±)	陽 性			計
		0	1-4	計		10-14 (+)	15-19 (++)	20以上 (+++)	
14	1	1	0	1	0	0	0	0	0
15	5	0	3	3	1	0	0	1	1
16	8	1	3	4	1	1	2	0	3
17	2	0	1	1	0	0	0	1	1
18	4	0	0	0	1	1	1	1	3
19	5	0	3	3	0	0	2	0	2
20	3	0	1	1	1	1	0	0	1
21	9	1	3	4	2	1	2	0	3
22	6	1	0	1	2	2	1	0	3
23	7	0	1	1	0	4	2	0	6
24	8	0	2	2	0	4	1	1	6
25	7	0	0	0	0	2	4	1	7
26	7	0	0	0	1	3	1	2	6

27	6	0	0	0	0	4	1	1	6
28	7	0	1	1	0	5	0	1	6
29	7	0	0	0	0	2	3	2	7
30以上	43	0	1	1	5	15	10	11	36
總計	153	1	20	24 (15.7%)	14 (20.9%)	45	30	22	97 (63.4%)

第17表(A) 第1表ヨリ第16表迄ノ總計 ♀

年 齡	總檢人員	陰 性			疑陽性 5—9 (±)	陽 性			性 計
		0	1—4	計		10—14 (+)	15—19 (++)	20以上 (+++)	
11	6	0	3	3 (50.0%)	0	2	0	1	3 (50.0%)
12	85	12	42	54 (63.5%)	5 (5.9%)	7	7	12	26 (30.6%)
13	210	30	114	144 (68.6%)	18 (8.6%)	11	19	18	48 (22.8%)
14	712	73	360	433 (60.8%)	79 (11.1%)	62	76	62	200 (28.1%)
15	928	79	393	472 (50.9%)	158 (17.0%)	112	95	91	298 (32.1%)
16	1058	80	368	448 (42.3%)	218 (20.6%)	137	139	116	392 (37.1%)
17	1049	67	353	420 (40.0%)	197 (18.8%)	160	156	116	432 (41.2%)
18	867	49	245	294 (33.9%)	176 (20.3%)	157	139	101	397 (45.8%)
19	664	36	197	233 (35.1%)	131 (19.7%)	106	102	92	300 (45.2%)
20	495	27	138	165 (33.3%)	65 (13.1%)	96	108	61	265 (53.6%)
21	365	17	83	100 (27.4%)	58 (15.9%)	59	88	60	207 (56.7%)
22	297	5	66	71 (23.9%)	37 (12.5%)	74	70	45	189 (64.6%)
23	194	11	31	42 (22.8%)	22 (11.3%)	51	52	27	130 (65.9%)
24	177	2	32	34 (19.2%)	12 (6.8%)	52	53	26	131 (7.4%)
25	111	4	20	24 (21.6%)	7 (6.3%)	34	34	12	80 (72.1%)
26	96	3	17	20 (20.8%)	7 (7.3%)	24	25	20	69 (71.9%)
27	84	2	12	14 (16.7%)	5 (5.9%)	24	26	15	65 (77.4%)
28	64	2	11	13 (20.3%)	3 (4.7%)	17	19	12	48 (75.0%)
29	51	2	9	11 (21.6%)	5 (9.8%)	16	13	6	35 (68.6%)
30以上	294	5	31	36 (12.2%)	28 (9.5%)	93	83	54	230 (78.3%)
總計	7807	506	2525	3031 (38.8%)	1231 (15.8%)	1294	1304	947	3545 (45.4%)

第17表(B) 第1表ヨリ第16表迄ノ總計 ↑

年 齡	總檢人員	陰 性			疑陽性	陽 性			性 計
		0	1—4	計	5—9 (±)	10—14 (+)	15—19 (++)	20以上 (+++)	
14	51	11	15	26 (50.9%)	6 (11.8%)	6	10	3	19 (37.3%)
15	74	1	30	31 (41.9%)	13 (17.6%)	13	12	5	30 (40.5%)
16	77	3	25	28 (36.4%)	13 (16.8%)	15	17	4	36 (46.8%)
17	125	4	40	44 (35.2%)	15 (12.0%)	24	27	15	66 (52.8%)
18	154	1	38	39 (25.3%)	23 (14.9%)	40	36	16	92 (59.8%)
19	136	3	20	23 (16.9%)	28 (20.6%)	36	37	12	85 (62.5%)
20	134	1	28	29 (21.6%)	20 (14.9%)	37	32	16	85 (63.5%)
21	122	4	15	19 (15.6%)	17 (13.9%)	44	21	18	86 (70.5%)
22	131	2	8	10 (7.6%)	15 (11.5%)	46	47	13	106 (80.9%)
23	112	0	10	10 (8.9%)	6 (5.4%)	35	43	18	96 (85.7%)
24	110	3	11	14 (12.7%)	11 (1.0%)	45	28	12	85 (77.3%)
25	113	0	5	5 (4.4%)	7 (6.2%)	44	46	11	101 (89.4%)
26	122	3	4	7 (5.7%)	11 (9.0%)	50	42	12	104 (85.3%)
27	103	0	4	4 (3.9%)	3 (2.9%)	46	40	10	96 (93.2%)
28	73	0	8	8 (10.9%)	4 (5.5%)	22	30	9	61 (83.6%)
29	90	0	1	1 (1.1%)	6 (6.7%)	39	33	11	83 (92.2%)
30以上	841	5	18	23 (2.7%)	64 (7.6%)	365	278	111	754 (89.7%)
總 計	2568	41	280	321 (12.5%)	262 (10.2%)	907	782	296	1985 (77.3%)

第18表(A) 各地集團ニ於ケル成績 子

地方別	個 所 別	總員數	マ ン ツ ー 氏 反 應		
			0—4mm	5—9mm	5 mm以上
福 岡 市 内	九 大 看 護 婦	457	246(53.83%)	9 (1.97%)	202(45.2%)
	N 「コ ム」 工 場	1970	1064 54.0%	25 (1.3%)	881(44.7%)
	K 紡 績 工 場	421	243 57.7%	33 (7.8%)	145 34.4%
	專 賣 局	436	159 37.0%	41 (9.6%)	230 53.4%
	T 百 貨 店	448	97 21.7%	65(14.5%)	286 63.8%
	I 百 貨 店	491	121 24.6%	71(14.5%)	299 60.9%
	M 百 貨 店	285	70 24.6%	28 (9.9%)	187 65.6%
折尾	N 化 學 工 場	235	118(50.2%)	29 12.3%	88 37.4%

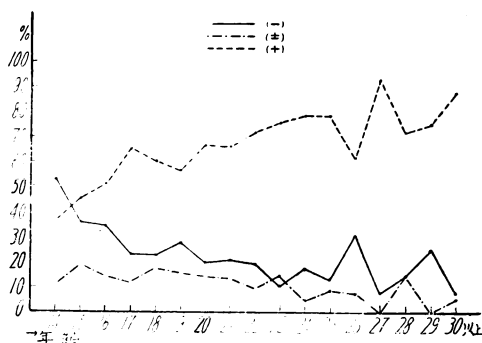
小倉	O 曹達工場	4	0	0	4
久留米	N 「コム」工場	2972	992(33.3%)	692(23.4%)	1288(43.3%)
	K 紡績工場	403	196(48.6%)	40(9.9%)	167(41.4%)
熊本市内	I 製絲	354	185(51.7%)	42(11.9%)	129(36.4%)
	Ku 製絲	235	93(39.6%)	20(8.5%)	122(51.9%)
	G 製絲	747	371(49.7%)	62(8.3%)	314(42.03%)
	H 製絲	295	167(56.6%)	19(6.4%)	109(36.9%)
	Ka 製絲	487	221(45.4%)	89(18.3%)	177(36.3%)
♀	總數	10234	4341(42.4%)	1265(12.4%)	4628(45.2%)

第18表(B) 各地集團ニ於ケル成績

地方別	個所別	總員數	マ ン ツ ー 氏 反 應		
			0—4mm	5—9mm	5mm以上
福岡市内	N 「コム」工場	601	156(25.9%)	6(9.98%)	439(64.1%)
	K 紡績工場	41	0	4(9.8%)	37(90.2%)
	専賣局	188	6(3.2%)	13(6.9%)	169(89.9%)
	T 百貨店	386	37(9.6%)	33(8.5%)	316(81.9%)
	I 百貨店	271	18(6.6%)	20(7.4%)	233(8.6%)
	M 百貨店	151	23(15.2%)	7(4.6%)	121(80.1%)
折尾	N 化學工場	54	19(35.2%)	8(14.8%)	27(5.0%)
小倉市内	I 醫專	379	63(16.6%)	48(12.7%)	268(70.7%)
	T 染料工場	82	19(23.2%)	7(8.5%)	56(68.3%)
	O 曹達工場	53	5(9.4%)	7(13.2%)	41(77.4%)
久留米	N 「コム」工場	963	131(13.6%)	115(11.9%)	717(74.4%)
	K 紡績工場	53	3(5.7%)	7(13.2%)	43(81.1%)
♂	總數	3222	480(14.9%)	275(8.6%)	2467(76.5%)
♀ + ♂	總數	13456	4821(35.8%)	1540(11.4%)	7095(52.8%)

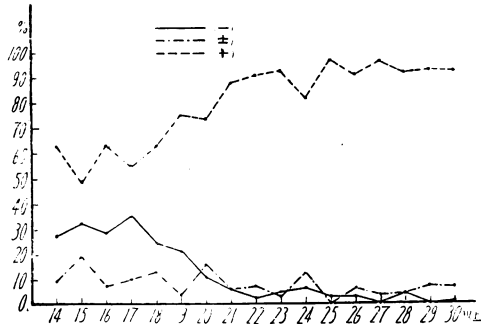
第1圖

福岡玉屋・松屋・岩田屋總計(第4表Aノ「グラフ」)

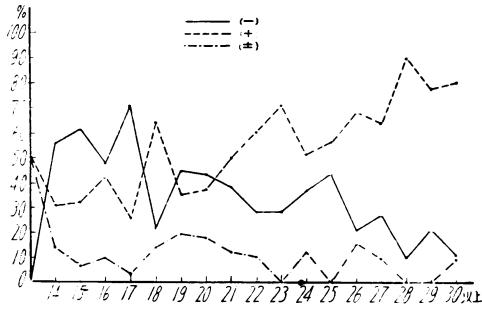


第2圖

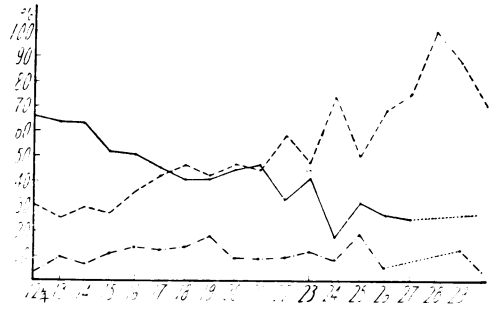
福岡玉屋・松屋・岩田屋總計(第4表Bノ「グラフ」)



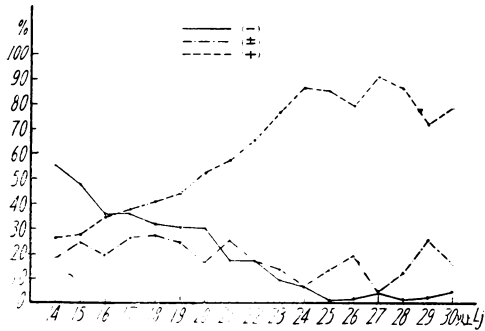
第 3 圖
福岡專賣局♀(第 5 表A「グラフ」)



第 4 圖
熊本製絲會社總括♀(第 10 表)



第 5 圖
久留米日本「ゴム」會社♀(第 14 表Aノ「グラフ」)



第 6 圖
久留米日本「ゴム」會社♂(第 14 表Bノ「グラフ」)

