

二、肝油「トマト」汁療法經過中ニ於ケル血糖 竝ニ血清沃度酸値ノ變動ニ就テ

大阪帝國大學今村内科及微生物病研究所

(竹尾結核研究部 主任 今村教授)

| | | | | |
|------|---|---|---|---|
| 醫學士 | 岩 | 田 | 善 | 治 |
| 醫學士 | 伊 | 藤 | 政 | 一 |
| 醫學士 | 水 | 谷 | 久 | 信 |
| 専攻生 | 外 | 山 | 重 | 高 |
| 醫學博士 | 西 | 垣 | 明 | 治 |

一 緒 言

余等ハ肝油「トマト」汁療法ガ腸結核及肺結核ノ治療、殊ニ⁽¹⁾結核熱ノ治療ニ用ヒラレテ屢々奏效スルコトアルヲ報告セリ。本肝油「トマト」汁療法ハ比較的多量ノ肝油及ビ「トマト」汁ヲ使用スルモノナレバ、本法經過中、人體ガ如何ナル影響ヲ蒙ルモノナリヤ、尠クトモ直接悪影響ヲ受クルモノアラザルヤハ、先ヅ考慮スベキ所ナリ。

故ニ余等ハ肝油「トマト」汁療法ヲ健康者及ビ有熱肺結核患者ニ就キテ實施シ、ソノ血糖及ビ血清沃度酸値ヲ測定検査セリ。思フニ含水炭素新陳代謝狀態ノ概略ヲ窺ウニ最モ簡易ナルハ、其血糖量ヲ檢知スルコトナルベク、血清沃度酸値ガ其蛋白中間代謝ノ關係ヲ窺ウノ最適ナル尺度タルハ衆知ノ事項ナレバナリ。

二 實驗方法

1. 健康者トシテハ余等自身コレニ當リ、有熱肺結核患者ハ今村内科入院中ノ3名ノ重症ナルモノヲ選ビタリ。本試驗中出來得ル限り食餌ヲ一定ニシ、患者ニアリテハ可級の投與セル藥劑ヲ變ゼザル様注意シタリ。

2. 肝油「トマト」汁療法 規定ノ如ク、眼鏡印肝油 15 瓦ヲ「トマト」汁 90 瓦中ニ浮游セシメ、

毎食直後內用セリ。即チ 1 日肝油用量 45 瓦、「トマト」汁 270 瓦ナリ。

3. 採血ハ早朝空腹時ニ行ヘリ。

4. 血糖定量ハ⁽²⁾ハゲー・ドルン、ゼンセン氏法一ヨリ、血清沃度酸値ノ測定ハ⁽³⁾西垣變法ニ依リテ遂行シタリ。

三 實 驗

健康者ニ就テ、本肝油「トマト」汁療法ヲ實施スルニ、初メ 2、3 日ハ全身、殊ニ足手ニ熱感ヲ覺ヘ、輕度ノ頭痛アリ。時ニ腹部ノ膨滿感アリ、

便通ハ寧ロ秘結スルノ傾アリ。尿量ニ異變アルヲ氣付カズ。1 週間ヲ經過スルニ殆ンド全く苦痛ナク、却ツテ食慾ノ増進スル傾向アリ。血糖

ハ表示セルガ如ク、肝油「トマト」汁療法開始前ノ経過ト實施後ノ變動ニ於テ記スベキ差異ヲ認メズ。從テ本法ガ糖代謝ニ惡影響ヲ及ボスモノアラザルハ間違ウナキノ事實ナルベシ。血清

沃度酸値ガ蛋白質代謝障礙時著シク變動ヲ示スハ⁽⁴⁾古武教授、⁽⁵⁾杉田氏等ノ主張セラル、所ニシテ、又肝臟機能ノ概略ヲ窺知スルノ一尺度タリウルハ⁽⁶⁾石井氏等ノ提唱スル所ナリ。

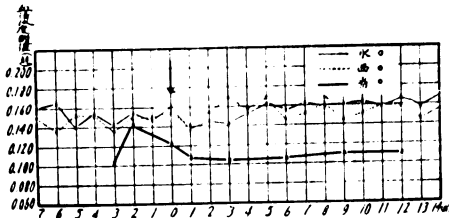
第 1 表 年齢 ↑

| 月 日 | 肝油「トマト」汁療法開始後日数 | 血清沃度酸値 (c.c.) | 平均 (c.c.) | 血糖量 (%) | 平均 (%) |
|------------------|-----------------|----------------|-----------|----------------|--------|
| 昭和 9 年 11 月 12 日 | 8 | 0.162 0.160 | 0.161 | 0.109 0.108 | 0.109 |
| 11 月 13 日 | 7 | 0.164 0.165 | 0.165 | 0.102 0.101 | 0.102 |
| 11 月 14 日 | 6 | 0.140 0.140 | 0.140 | 0.105 0.105 | 0.105 |
| 11 月 15 日 | 5 | 0.155 0.152 | 0.154 | 0.105 | 0.105 |
| 11 月 16 日 | 4 | 0.145 0.140 | 0.143 | 0.103 0.101 | 0.102 |
| 11 月 17 日 | 3 | 0.156 0.154 | 0.155 | 0.102 0.095 | 0.099 |
| 11 月 18 日 | 2 | 0.145 0.149 | 0.147 | 0.099 0.101 | 0.100 |
| 11 月 19 日 | 1 | 0.169 0.155 | 0.162 | 0.103 0.097 | 0.100 |
| 11 月 20 日 | 1 | 0.133 0.140 | 0.137 | 0.116 0.114 | 0.115 |
| 11 月 21 日 | 1 | 0.142 0.150 | 0.146 | 0.092 0.089 | 0.091 |
| 11 月 22 日 | 3 | 0.148 0.145 | 0.142 | 0.096 0.095 | 0.096 |
| 11 月 23 日 | 4 | 0.152 0.152 | 0.152 | 0.107 0.107 | 0.107 |
| 11 月 24 日 | 5 | 0.163 0.160 | 0.162 | 0.115 | 0.115 |
| 11 月 25 日 | 6 | 0.152 0.156 | 0.154 | 0.115 0.114 | 0.115 |
| 11 月 26 日 | 7 | 0.162 0.163 | 0.163 | 0.116 0.118 | 0.117 |
| 11 月 27 日 | 8 | 0.158 0.159 | 0.159 | 0.098 0.107 | 0.106 |
| 11 月 28 日 | 9 | 0.161 0.160 | 0.161 | 0.114 0.116 | 0.115 |
| 11 月 29 日 | 10 | 0.164 | 0.164 | 0.100 0.103 | 0.102 |
| 11 月 30 日 | 11 | 0.158 0.158 | 0.158 | 0.093 0.093 | 0.093 |
| 12 月 1 日 | 12 | 0.166 0.168 | 0.167 | 0.094 0.101 | 0.098 |
| 12 月 2 日 | 13 | 0.158 0.158 | 0.158 | 0.095 0.095 | 0.095 |
| 12 月 3 日 | 14 | 0.167 0.170 | 0.169 | 0.102 0.104 | 0.103 |

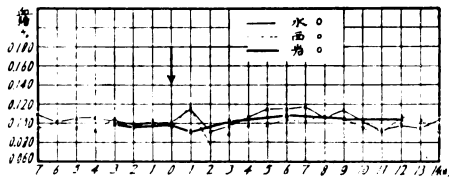
第 2 表 年齢 ↑

| 月 日 | 肝油「トマト」汁療法開始後日数 | 血清沃度酸値 (c.c.) | 平均 (c.c.) | 血糖量 (%) | 平均 (%) |
|------------------|-----------------|----------------|-----------|----------------|--------|
| 昭和 9 年 11 月 12 日 | 8 | 0.150 0.149 | 0.150 | 0.092 0.098 | 0.095 |
| 11 月 13 日 | 7 | 0.136 | 0.136 | 0.103 0.101 | 0.102 |
| 11 月 14 日 | 6 | 0.148 0.155 | 0.152 | 0.096 0.094 | 0.095 |
| 11 月 15 日 | 5 | 0.152 | 0.152 | 0.094 0.089 | 0.092 |
| 11 月 16 日 | 4 | 0.136 0.134 | 0.135 | 0.104 | 0.104 |
| 11 月 17 日 | 3 | 0.152 0.150 | 0.151 | 0.094 0.094 | 0.094 |
| 11 月 18 日 | 2 | 0.159 0.143 | 0.151 | 0.101 0.100 | 0.101 |
| 11 月 19 日 | 1 | 0.151 0.159 | 0.155 | 0.095 0.096 | 0.096 |
| 11 月 20 日 | 1 | 0.140 0.140 | 0.140 | 0.116 0.116 | 0.116 |
| 11 月 21 日 | 2 | 0.150 0.155 | 0.153 | 0.079 0.078 | 0.079 |
| 11 月 22 日 | 3 | 0.170 0.168 | 0.169 | 0.089 0.088 | 0.089 |
| 11 月 23 日 | 4 | 0.162 0.155 | 0.158 | 0.096 0.096 | 0.096 |
| 11 月 24 日 | 5 | 0.170 0.168 | 0.169 | 0.098 0.098 | 0.098 |
| 11 月 25 日 | 6 | 0.146 0.146 | 0.146 | 0.100 0.108 | 0.104 |
| 11 月 26 日 | 7 | 0.159 0.145 | 0.152 | 0.100 0.104 | 0.102 |
| 11 月 27 日 | 8 | 0.163 0.158 | 0.161 | 0.110 0.101 | 0.106 |
| 11 月 28 日 | 9 | 0.144 0.143 | 0.144 | 0.109 0.100 | 0.105 |
| 11 月 29 日 | 10 | 0.153 0.148 | 0.151 | 0.094 0.093 | 0.094 |
| 11 月 30 日 | 11 | 0.160 0.156 | 0.158 | 0.091 0.091 | 0.091 |
| 12 月 1 日 | 12 | 0.160 0.155 | 0.158 | 0.112 0.101 | 0.107 |
| 12 月 2 日 | 13 | 0.149 0.140 | 0.145 | 0.105 0.099 | 0.102 |
| 12 月 3 日 | 14 | 0.156 0.155 | 0.156 | 0.088 0.089 | 0.089 |

第 1 圖 肝油「トマト」汁療法経過中ニ於ケル血糖ノ變動(健康者)



第 2 圖 肝油「トマト」汁療法経過中ニ於ケル血清沃度酸値ノ變動(健康者)



第 3 表 年齢 28

| 月 日 | 肝油「トマト」汁療法開始後日数 | 血清沃度酸値 (cc) | 平均 (cc) | 血糖 (%) | 平均 (%) |
|-------------|-----------------|----------------|---------|----------------|--------|
| 昭和10年 1月14日 | 4 | 0.096 0.108 | 0.102 | 0.105 0.093 | 0.099 |
| 1月15日 | 3 | 0.140 0.144 | 0.142 | 0.095 0.096 | 0.096 |
| 1月18日 | | 0.129 0.115 | 0.122 | 0.097 0.101 | 0.099 |
| 1月19日 | 1 | 0.108 | 0.108 | 0.100 0.083 | 0.092 |
| 1月21日 | 3 | 0.103 0.107 | 0.105 | 0.101 0.101 | 0.101 |
| 1月24日 | 6 | 0.112 0.102 | 0.107 | 0.107 0.107 | 0.107 |
| 1月27日 | 9 | 0.110 0.111 | 0.111 | 0.106 0.101 | 0.104 |
| 1月30日 | 12 | 0.120 0.101 | 0.111 | 0.109 0.100 | 0.105 |

余等ハ肝油「トマト」汁療法経過中ニ於ケル血清沃度酸値ヲ検査シタルニ、殆ンド實施前ノ経過ト差異アルヲ認メズ。故ニ肝油「トマト」汁療法ガ蛋白代謝ニ對シ、尠クトモ悪影響ヲ及ボサルモノト考ウルモ大過ナルベシ。

有熱重症肺結核患者トシテ余等ノ検査シタルモノ中、■■■■ ■■■■ 兩氏ハ兩側肺結核(重症)一

シテ、長期ニ互リテ發熱アリ。兩肺殆ンド全部ニ互リテX線像ニ於テ著明ナル陰影ヲ認メ、乾酪性肺炎ヲ疑ハレシモノナリ。

久〇氏ハ兩側肺結核ナルモ、右側ヲ主トシ、前二者ニ比スレバ輕症ナリ。

重症肺結核患者ノ血糖ノ健康者ニ比シ、多少低

第 4 表 年齢 38

| 月 日 | 肝油「トマト」汁療法開始後日数 | 血清沃度酸値 (cc) | 平均 (cc) | 血糖量 (%) | 平均 (%) |
|------------|-----------------|----------------|---------|----------------|--------|
| 昭和9年 12月5日 | 2 | 0.170 0.170 | 0.170 | 0.127 0.122 | 0.125 |
| 12月6日 | 1 | 0.189 0.189 | 0.189 | 0.094 0.094 | 0.094 |
| 12月7日 | 0 | 0.195 0.195 | 0.195 | 0.087 0.090 | 0.089 |
| 12月10日 | 3 | 0.217 0.215 | 0.216 | 0.087 0.087 | 0.087 |
| 12月13日 | 6 | 0.182 0.175 | 0.179 | 0.104 0.093 | 0.099 |
| 12月17日 | 10 | 0.206 0.212 | 0.209 | 0.099 0.099 | 0.099 |
| 12月20日 | 13 | 0.211 0.209 | 0.210 | 0.100 0.100 | 0.100 |
| 12月23日 | 16 | 0.212 0.213 | 0.213 | 0.120 0.114 | 0.117 |
| 12月26日 | 19 | 0.217 0.215 | 0.216 | 0.084 0.084 | 0.084 |

第 5 表 年齢 24

| 月 日 | 肝油「トマト」汁療法開始後日数 | 血清沃度酸値 (cc) | 平均 (cc) | 血糖量 (%) | 平均 (%) |
|------------|-----------------|----------------|---------|----------------|--------|
| 昭和9年 12月5日 | 2 | 0.162 0.155 | 0.159 | 0.084 0.083 | 0.084 |
| 12月6日 | 1 | 0.161 0.161 | 0.161 | 0.094 0.099 | 0.096 |
| 12月7日 | 0 | 0.155 0.155 | 0.155 | 0.081 0.086 | 0.084 |
| 12月10日 | 3 | 0.168 0.170 | 0.169 | 0.089 0.086 | 0.088 |
| 12月13日 | 6 | 0.148 0.145 | 0.147 | 0.080 0.080 | 0.080 |
| 12月17日 | 10 | 0.135 0.138 | 0.137 | 0.103 0.097 | 0.100 |
| 12月20日 | 13 | 0.140 0.138 | 0.139 | 0.092 | 0.092 |
| 12月23日 | 16 | 0.175 0.170 | 0.173 | 0.105 0.093 | 0.099 |
| 12月26日 | 19 | 0.167 0.167 | 0.167 | 0.082 0.082 | 0.082 |

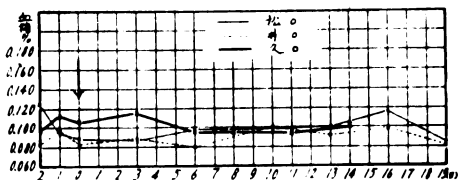
第 6 表 年齢 23

| 月 日 | 肝油「トマト」汁療法開始日數 | 血清沃度酸値 (cc) | 平均 血糖 (cc) | 血糖 (%) | 平均 (%) |
|-------------|----------------|-----------------|------------|-----------------|--------|
| 昭和10年 1月19日 | 9 | 0.117 0.116) | 0.117 | 0.094 0.089) | 0.092 |
| 1月20日 | 8 | 0.101 | 0.101 | 0.094 | 0.094 |
| 1月21日 | 7 | 0.116 0.118) | 0.117 | 0.099 0.097) | 0.098 |
| 1月23日 | 5 | 0.104 0.103) | 0.104 | 0.109 0.117) | 0.113 |
| 1月27日 | 1 | 0.116 0.111) | 0.114 | 0.106 0.106) | 0.106 |
| 1月30日 | 3 | 0.125 | 0.125 | 0.125 0.109) | 0.117 |
| 2月2日 | 6 | 0.126 0.121) | 0.124 | 0.097 0.097) | 0.097 |
| 2月4日 | 8 | 0.125 0.122) | 0.124 | 0.097 | 0.097 |
| 2月7日 | 11 | 0.117 0.114) | 0.116 | 0.100 0.094) | 0.097 |
| 2月10日 | 14 | 0.121 0.123) | 0.122 | 0.097 0.104) | 0.101 |

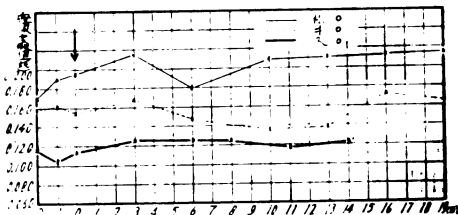
値ヲ示スハ、諸多ノ學者ノ報告セル所ナルモ、余等ノ場合ニアリテモ、殊ニ、井氏ニアリテ、健康者ヨリ低値ヲ示セリ。肝油「トマト」汁療法開始前後ノ血糖ノ變動ヲ比較スルニ特ニ記スベキ差異ヲ認メズ。血清沃度酸値ニアリテモ著變ナシ。

余等ノ検査シタル期間ハ肝油「トマト」汁療法實

第 3 圖 肝油「トマト」汁療法經過中ニ於ケル血糖ノ變動(重症肺結核患者)



第 4 圖 肝油「トマト」汁療法經過中ニ於ケル血清沃度酸値ノ變動(重症肺結核患者)



施 2、3 週ニトバマリ、其期間ノ短期ニ失スルハ勿論ナルモ、本期間内ニアリテハ、血糖竝ニ血清沃度酸値ニ認ムベキ變動ヲ招來セズ。從テ肝油「トマト」汁療法ハ含水炭素代謝及ビ蛋白質代謝ニ對シ、直接影響ヲ及ボサザルベク、又肝臟機能障礙ヲ直接誘因スルモノニアラザルベシ。

四 摘 要

1. 肝油「トマト」汁療法ハ健康者ノ血糖竝ニ血清沃度酸値ニ直接認ムベキ變動ヲ及ボサズ。
2. 肝油「トマト」汁療法ハ重症肺結核患者ニアリテモ、其血糖竝ニ血清沃度酸値ニ直接認ムベ

キ變動ヲ及ボサズ。

稿ヲ終ルニ臨ミ今村教授ノ御指導御校閲ヲ深謝ス。

文 獻

1) 西垣, 木村, 岩田, 岡田, 結核. 未發表. 2) 西垣, 吉村, 大阪醫學會雜誌. 第 29 卷. 第 3 號. 611 頁. (昭 5. 3 月). 3) 西垣, 大阪醫學會雜誌. 第 30 卷. 第 3 號. 807 頁. (昭 6. 3 月). 4) 古武,

日新醫學. 第 20 年. 第 9 號. 1369 頁. (昭 6. 5 月). 5) 杉田, 日本醫事新報. 第 376 號. 2611 頁. (昭 4. 10 月). 6) 石井, 日本內科學會雜誌. 20 卷. 1109 頁. (昭 8. 1 月).